

## 千葉県松戸市に 初出店！

### アルネットホーム松戸展示場が 1/10(土)オープン

夏は猛暑、冬は厳しい寒さの関東地域に最適な高性能住宅「極暖の家」モデルハウスが登場！  
一年中快適で、たしかな性能をご体感いただけます



注文住宅のアルネットホームを展開する大賀建設株式会社（本社：埼玉県さいたま市大宮区、代表取締役社長：須賀 亮、以下アルネットホーム）は、2026 年 1 月 10 日、北海道基準の高断熱・高気密性能を有する商品シリーズ「極暖の家」の展示場をハウジングプラザ松戸にオープンします。

アルネットホームは埼玉・群馬・栃木・茨城・千葉を中心に、“基本性能の高い家づくり”を重視しております。冬は寒く、夏は猛暑となる関東エリアにおいて、「極暖の家」は冬は暖かく、夏は涼しい、一年中快適な住環境を実現することが可能です。昨年のご契約者の 60%、累計 1,000 組以上のお客様に選ばれてきた主力商品であり、更なる普及を目的として、より多くのご家族に最適な住環境を提供したい思いから千葉県松戸市へ初出店することとなりました。同県内では柏の葉展示場に続く 2 店舗目となります。

#### ■松戸展示場の特徴

##### ● 太陽光発電＋蓄電池＋HEMS 設置で「創エネ」「省エネ」「調エネ」で CO2 削減！

太陽光発電システム（9.4kWh）と蓄電池（7.4kWh）を搭載し、自家発電によるエネルギーの自給自足が可能です。災害時には非常用電源としても活用でき、非常時の備えにも貢献します。

さらに HEMS を設置することで、エネルギー使用状況を「見える化」し、家電や住宅設備をネットワークで繋いで一元管理・制御します。効率的なエネルギー利用により、省エネ・節電・CO2 削減ができます。

エネルギーを賢くコントロールすることで、光熱費の削減につながり、家計にも環境にも配慮した暮らしを実現します。

##### ● “家事ラク＆キッズ動線”や毎日が充実する空間アイデア

「極暖の家」は断熱等級 6 ※1 の高い断熱性能により、家全体の温度差が少なく、快適性を保ちやすい

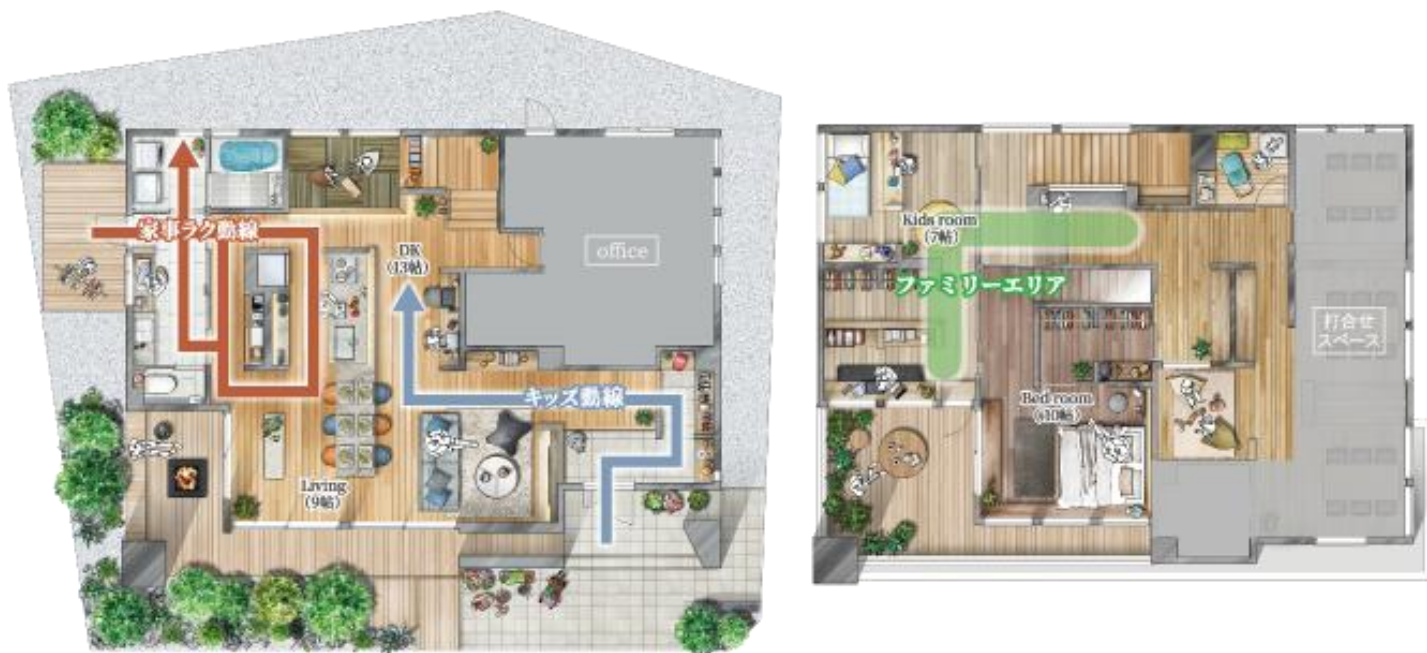
ため、間取りの自由度が高いことも特長です。

一般的には寒くなりがちな2階廊下に、家族で使えるライブラリースペースを設けるなど、通路にとどまらない多用途な空間提案を行っています。

1階にはタタミパークやスタディスペース、2階にはウォークインクローゼットや書斎スペースを設けるなど、日常の暮らしを豊かにするアイデアを盛り込み、自然と家族のコミュニケーションが増える住まいを目指しました。

また、家事ラク動線として、キッチンから洗面室・ランドリールーム・ウッドデッキまでをスムーズにつなぐことで、洗濯や家事全般の効率を高めています。

さらに、子どもの自立を促す「キッズ動線」では、片付け・整理整頓・手洗い・学習が自然に身につくよう配慮した配置計画とすることで、お子様が無理なく自立できる環境づくりをサポートします。



※1 地域区分 5,6 エリアの断熱等級

アルネットホームとは

<https://www.alnethome.com/>

埼玉・群馬・栃木・茨城・千葉で注文住宅 10,000 棟以上の実績。基本性能を大切に、創業以来 46 年間で培ったアイデアで、お客様ご家族ごとのライフスタイルを見越し、自由設計でご提案いたします。

また、地域に根差した活動を継続中。地域の環境や暮らしに寄り添い、未来へ継ぐ豊かな暮らしの価値を家づくりから支えてまいります。



↑地域の保育園と共同で園児による「ぼく・わたしの未来のまち」お絵描きを実施。子どもたちの絵で地域の建築現場を彩る取り組み

## 会社概要

社名 大賀建設株式会社

代表 代表取締役社長 須賀 亮

所在地 埼玉県さいたま市大宮区土手町1丁目2番地 JA 共済ビル 14 階

資本金 50,000,000 円

設立 1979 年 10 月 31 日  
従業員数 246 名 (2025 年 3 月 1 日時点)  
事業内容 1.注文住宅事業(アルネットホーム)  
2.不動産事業  
3.太陽光発電事業  
URL 大賀建設株式会社 <https://www.taiga-k.com/>  
アルネットホーム <https://www.alnethome.com/>

お問合せ先 株式会社 TAiGA ホールディングス ブランディング課 広報宣伝係  
TEL : 048-783-2274 E-mail : [koho@alnethome.com](mailto:koho@alnethome.com)